

HLV40/65FPE

Multifunktions-Verstärker

Zum Einsatz in BK-Anlagen nach dem Übergabepunkt oder als Linienverstärker sowie als Nachverstärker in GA/GGA-Anlagen.

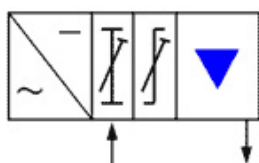


Technische Daten:

- Energiesparendes Schaltnetzteil.
Versorgung U_{\sim} : 200 ... 240 V / 50 ... 60 Hz
Leistungsaufnahme: max 13 W
- Rückweg 5 ... 65 MHz
wählbar: off (gesperrt) - passiv - aktiv
Verstärkung wählbar: 20, 15, 10 oder 5 dB
- Max. Ausgangspegel / Rückweg:
EN 50083-3 60 dB IMA3 110 dB μ V
EN 50083-3 60 dB IMA2 110 dB μ V
- Vorwärtsweg 85 ... 862 MHz
Verstärkung wählbar: 40, 30 oder 20 dB
Verstärkerstufen in Push-Pull-Technik.

Weitere Ausstattungsmerkmale:

- Integrierter Pegelsteller und Leitungsentzerrer. Positionierung direkt vor der ersten Verstärkerstufe. Dadurch bei allen Vorwärtsbetriebsarten wirksam.
- Stellbereich Pegelsteller
0 ... -12 dB
- Stellbereich Leitungsentzerrer
0 ... -16 dB
- Je 1 Testbuchse (-30 dB) am Eingang und Ausgang
- LED-Funktionsanzeige.
- Schirmungsmaße:
5 ... 300 MHz > 85 dB
5 ... 300 MHz > 85 dB
300 ... 470 MHz > 80 dB
300 ... 470 MHz > 80 dB
470 ... 950 MHz > 75 dB
470 ... 950 MHz > 75 dB
- Metall- / Kunststoffgehäuse für Innenraummontage.
- HF-Anschlüsse: 75 Ohm koaxial
F-Connectoren nach IEC 169-24.
- Erdungsklemme.



260 x 130 x 52 mm

