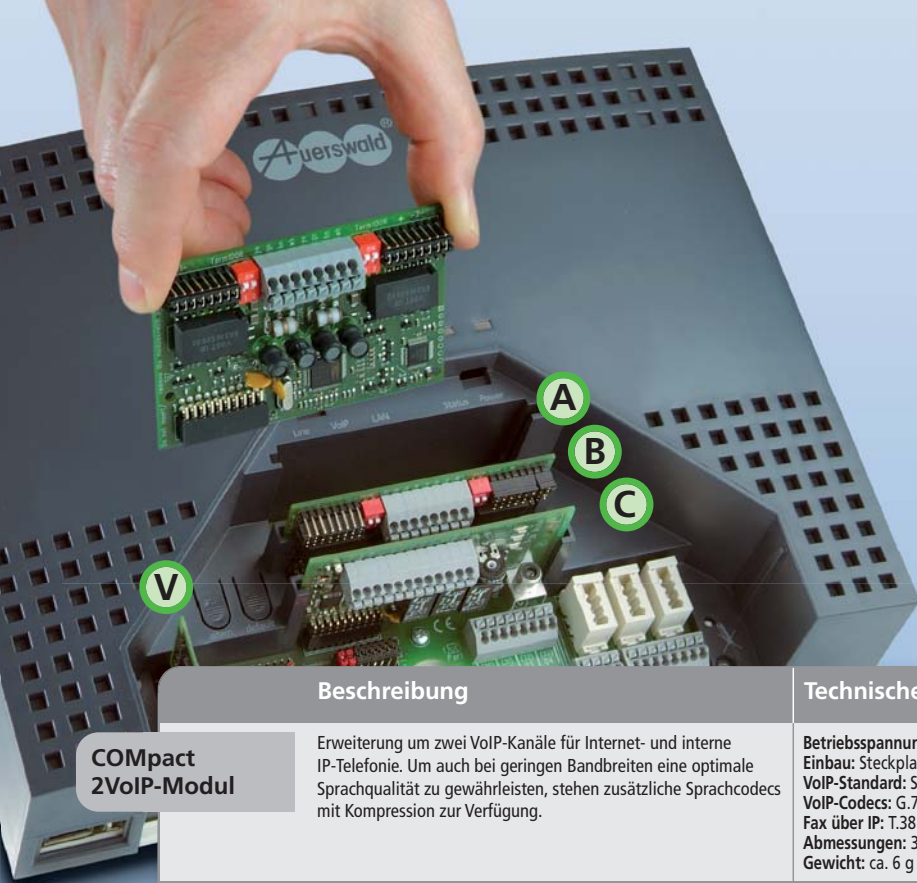


Geht nicht gibt's nicht



		COMcompact		
Beschreibung	Technische Daten	5010 VoIP	5020 VoIP	
COMcompact 2VoIP-Modul	<p>Erweiterung um zwei VoIP-Kanäle für Internet- und interne IP-Telefonie. Um auch bei geringen Bandbreiten eine optimale Sprachqualität zu gewährleisten, stehen zusätzliche Sprachcodes mit Kompression zur Verfügung.</p>	<p>Betriebsspannung: aus dem COMcompact-Grundgerät Einbau: Steckplatz V VoIP-Standard: SIP nach RFC 3261 VoIP-Codes: G.711, G.723.1, G.726, G.729A/E, iLBC Fax über IP: T.38 Abmessungen: 37 mm x 43 mm x 3 mm Gewicht: ca. 6 g</p>	1	1
COMcompact 6VoIP-Modul	<p>Erweiterung um sechs VoIP-Kanäle für Internet- und interne IP-Telefonie. Um auch bei geringen Bandbreiten eine optimale Sprachqualität zu gewährleisten, stehen zusätzliche Sprachcodes mit Kompression zur Verfügung.</p>	<p>Betriebsspannung: aus der COMcompact 5020 VoIP Einbau: Steckplatz V VoIP-Standard: SIP nach RFC 3261 VoIP-Codes: G.711, G.723.1, G.726, G.729A/E, iLBC Fax über IP: T.38 Abmessungen: 52 mm x 53 mm x 3 mm Gewicht: ca. 12 g</p>	–	1
COMcompact POTS-Modul	<p>Erweiterung um einen analogen Amtskopf (POTS – Plain Old Telephone Service). Dank der Rufnummern- und Namensanzeige (CLIP/CNIP) muss man trotz des analogen Amtes nicht auf ISDN-Komfort verzichten. Das analoge Amt kann allein, aber auch im Mischbetrieb mit ISDN- und VoIP-Ämtern eingesetzt werden.</p>	<p>Betriebsspannung: aus dem COMcompact-Grundgerät Einbau: Steckplatz A (5010 VoIP), A B C (5020 VoIP) Amtanschluss: analoge Wählleitung, MFV/iWV, CLIP-fähig (FSK/DTMF) Abmessungen: 92 mm x 60 mm x 17 mm Gewicht: ca. 50 g</p>	1	3
COMcompact 2POTS-Modul	<p>Erweiterung um zwei analoge Amtsköpfe (POTS – Plain Old Telephone Service). Dank der Rufnummern- und Namensanzeige (CLIP/CNIP) muss man trotz des analogen Amtes nicht auf ISDN-Komfort verzichten. Die analogen Ämter können allein, aber auch im Mischbetrieb mit ISDN- und VoIP-Ämtern eingesetzt werden.</p>	<p>Betriebsspannung: aus dem COMcompact-Grundgerät Einbau: Steckplatz A (5010 VoIP), A B C (5020 VoIP) Amtanschluss: 2 analoge Wählleitungen, MFV/iWV, CLIP-fähig (FSK/DTMF) Abmessungen: 92 mm x 60 mm x 17 mm Gewicht: ca. 50 g</p>	1	3
COMcompact 2ISDN-Modul	<p>Erweiterung um zwei variable ISDN-Ports (extern/intern). Werden die Ports intern verwendet, kann man zwischen den Betriebsarten S₀ (4-Draht) oder U₀ (2-Draht) wählen. An den internen ISDN-Ports können Systemtelefone aus der COMfortel-Familie oder andere ISDN-Geräte angeschlossen werden.</p>	<p>Betriebsspannung: aus dem COMcompact-Grundgerät Einbau: Steckplatz A B C (5020 VoIP) Amtanschluss: 0–2 S₀-Ports, Euro-ISDN (DSS1), Mehrgeräte- (PTMP) oder Tk-Anlagenanschluss (PTP) Interne ISDN-Ports: 0–2 S₀/U₀-Ports Euro-ISDN (DSS-1), Mehrgeräteanschluss Abmessungen: 92 mm x 60 mm x 16 mm Gewicht: ca. 50 g</p>	–	3
COMcompact TSM-Modul	<p>Erweiterung um einen Anschluss für eine Türstation mit einem Türöffner und zwei Klingeleingängen. Ein Klingeleingang kann als Alarmeingang genutzt werden. Ein zusätzliches Schaltrelais dient zum Fernschalten von elektrischen Geräten. Wird keine Türstation verwendet, stehen insgesamt drei Schaltrelais zur Verfügung. Über den kombinierten Audioeingang und -ausgang kann wahlweise ein MP3-Player für externe Wartemusik oder eine Verstärkeranlage für Durchsagen angeschlossen werden.</p>	<p>Betriebsspannung: aus dem COMcompact-Grundgerät Einbau: Steckplatz A (5010 VoIP), A B C (5020 VoIP) Türfreisprechanschlüsse: entsprechend FTZ 123 D12-0 Belastbarkeit Schaltrelais: 30 V AC, 1 A Klingel-/Schalteingänge: für 2 Klingeltaster 5–15 V AC oder DC positiv gegen TGND / für 2 potentialfreie Schließer Abmessungen: 92 mm x 60 mm x 16 mm Gewicht: ca. 50 g</p>	1	3
U_{P0}-S₀-Adapter	<p>Zusätzlicher Adapter für das COMcompact 2ISDN-Modul, in der Verwendung als U_{P0}-Port, um von der 2-Draht-U_{P0} auf die 4-Draht-S₀-Schnittstelle zum Anschluss von z. B. älteren COMfortel-Systemtelefonen umzusetzen.</p>	<p>Betriebsspannung: aus dem COMcompact-Grundgerät ISDN-Port 1: 1 U_{P0}-Port zum Anschluss an das 2ISDN-Modul ISDN-Port 2: 1 S₀-Port, Euro-ISDN (DSS-1), Mehrgeräteanschluss Reichweite: bis 1.000 m, Gehäuse: Kunststoff, 2-teilig Gewicht: ca. 100 g</p>	2 pro 2ISDN-Modul	

