

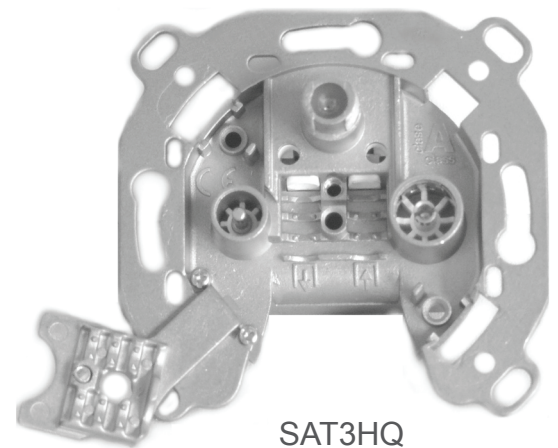
## 3-LOCH ANTENNENDOSEN MIT STECKTECHNIK

Diese Antennendosen zeichnen sich durch ihre innovative Stecktechnik aus.

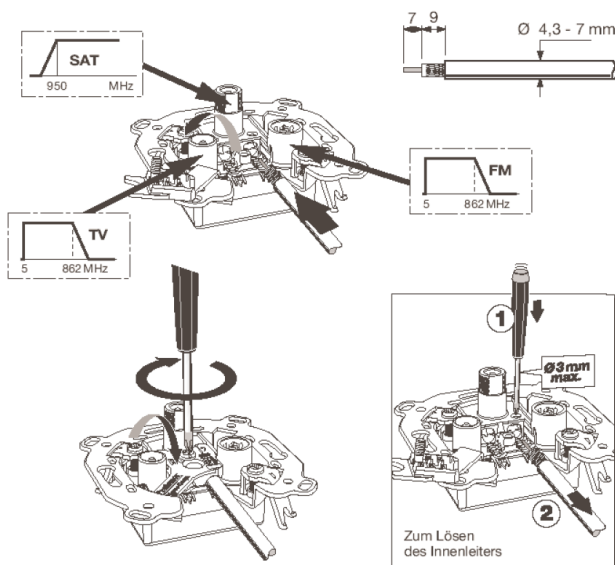
Das Koaxkabel wird abisoliert und einfach eingesteckt - fertig! Eine sehr geringe Einbautiefe erleichtert den Einbau und bietet darüber hinaus genügend Platz für das Koaxkabel. Durch eine durchdachte Krallenmontage verzichten wir auf einen Gummi, welcher die Einbaukrallen für die Montage zusammenhält.

### DIE ANTENNENDOSE FÜR PROFI - INSTALLATEURE..!

- sehr lange F-Buchse
- sehr gutes Preis - Leistungsverhältnis
- Frequenzbereich 4 - 2400MHz
- durchdachte Bauform
- sehr kleine Einbautiefe (ca. 2cm)
- sehr einfache und schnelle Montage
- DC - Durchlass an der F-Buchse
- abgerundete Kanten an der Koaxeinführung
- für Innenleiter 0,65 bis 1,13mm
- Internetfähig für DATA OVER COAX Systeme
- Auch von hinten geschirmt (Druckgussdeckel)
- Verpackung: Einzelkarton



SAT3HQ



### TECHNISCHE DATEN

Artikel	SAT3HQ
Ref. Nr.	524603
Ausführung	Stichleitungsdose
EAN-Nummer	4031136068660
<b>Anschlussdämpfung</b>	
<b>Frequenzbereich</b>	<b>5 - 862MHz</b>
F-Buchse	25dB
IEC-Buchse	4dB
IEC-Stecker	4dB
<b>Frequenzbereich</b>	<b>950 - 2400MHz</b>
F-Buchse	1,5dB
IEC-Buchse	35dB
IEC-Stecker	35dB
Entkopplung	>40dB
DC max.	350mA